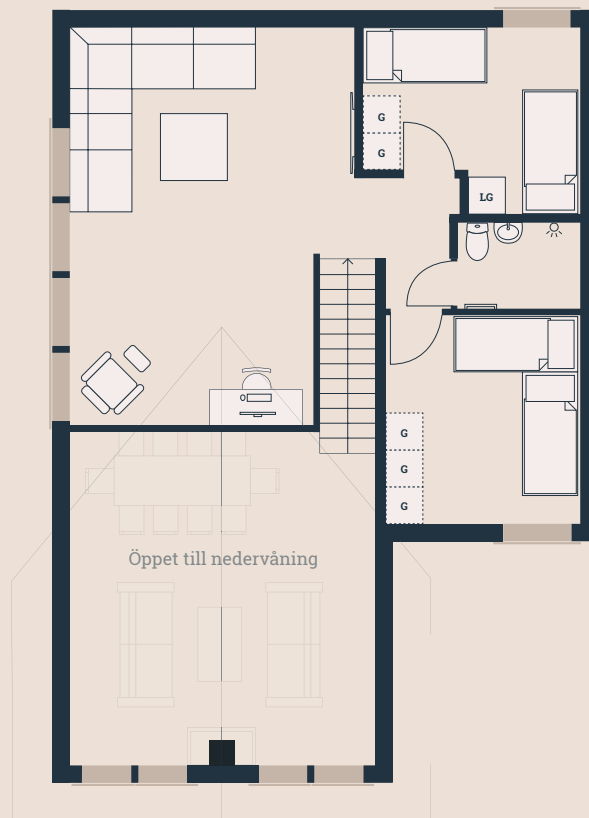
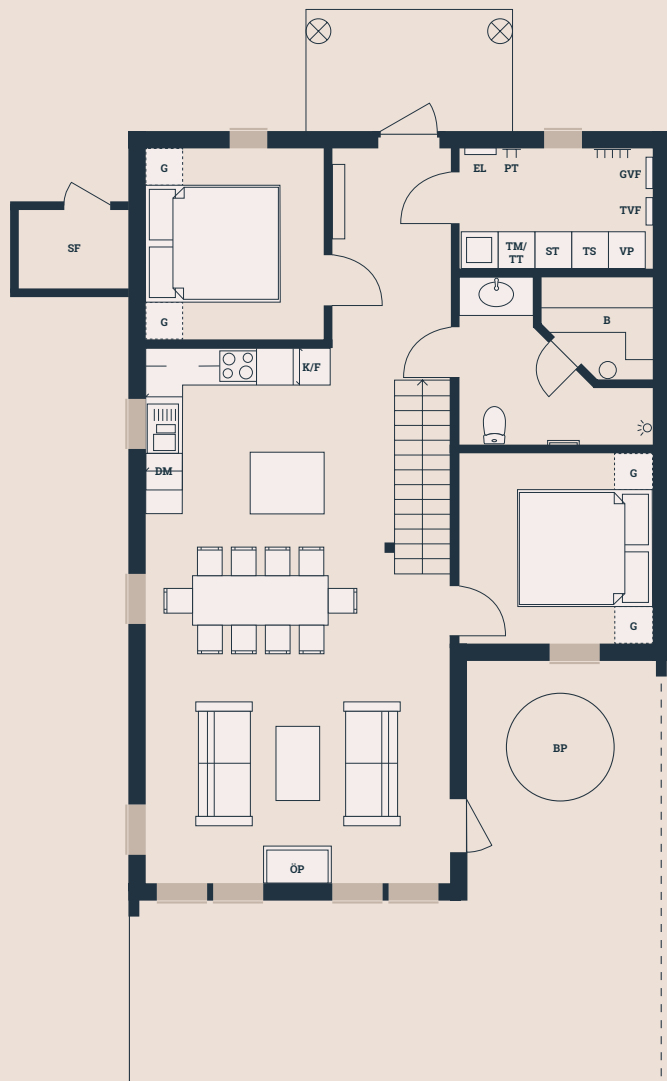


# Bofakta & Planritning - Lägenhet 27

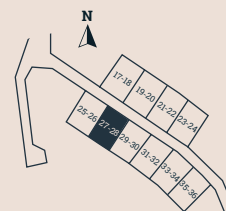
Bergsbyvägen 48-54  
 2 plan  
 6 ROK  
 Avgift 6 833 kr/mån  
 Boarea 138 kvm

Biarea 2 kvm  
 Terrass 39 kvm  
 Tomtarea ca. 550 kvm

Avvikelser kan förekomma



Skala 1:100



Tomtkarta



## Förklaringar

- |                 |                          |                           |                 |
|-----------------|--------------------------|---------------------------|-----------------|
| ◆ BP Bubbelpool | ◆ GVF Golvvärmefördelare | ◆ ST Städskåp             | ◆ VP Värmepanna |
| ◆ B Bastu       | ◆ K Kylskåp / Frys       | ◆ TS Torkskåp             | ◆ ÖP Öppen spis |
| ◆ DM Diskmaskin | ◆ LG Låsbar garderob     | ◆ TM Tvättmaskin          |                 |
| ◆ EL Elskåp     | ◆ PT Pjäxtork            | ◆ TT Torktumlare          |                 |
| ◆ G Garderob    | ◆ SF Skidförråd          | ◆ TVF Tappvattenfördelare |                 |