

Kartan upprättad 2007-08-15

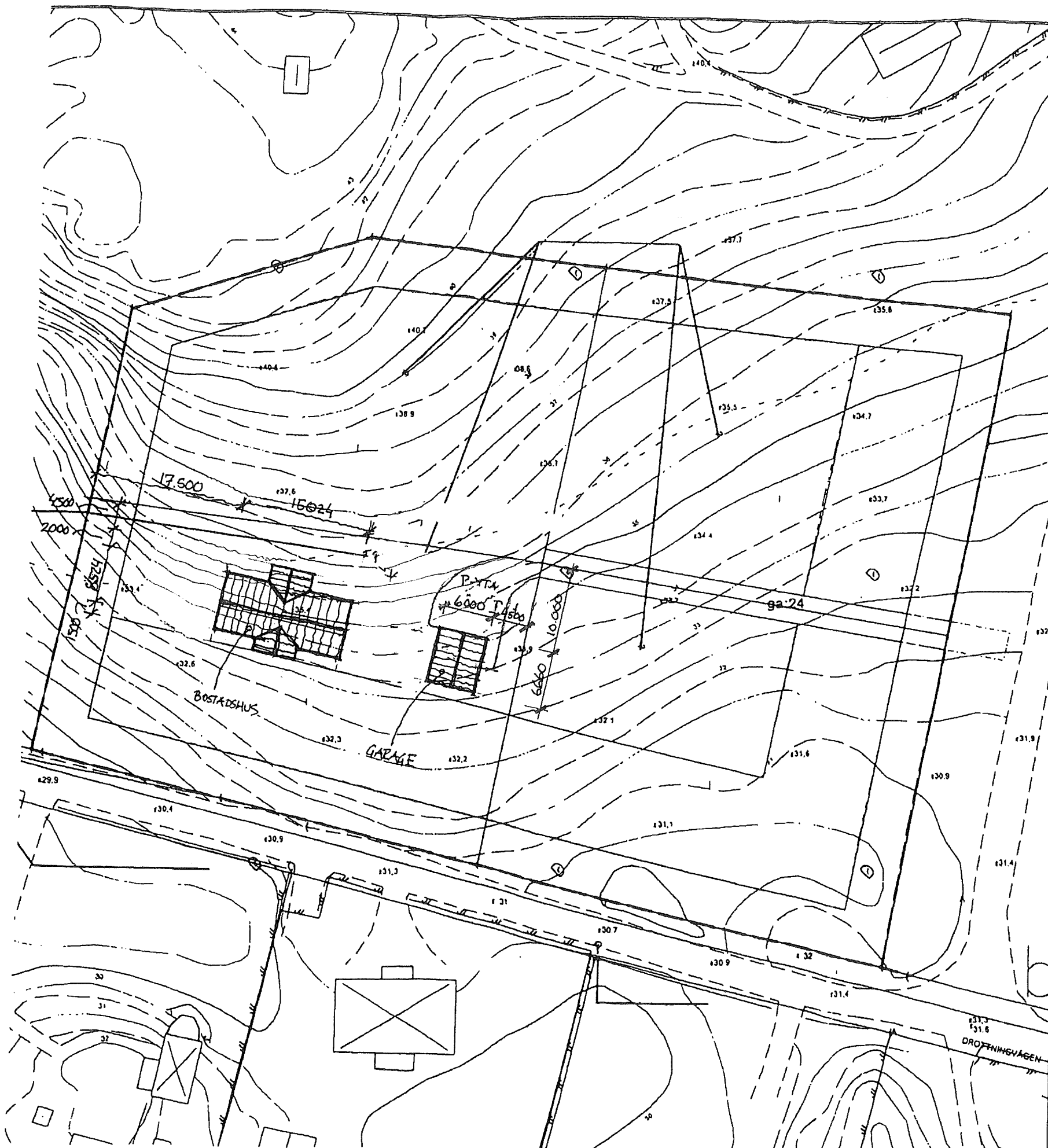
Lanmätare Ritad av

VA-enhetens uppgifter:

Fastigheten är belägen utanför kommunens VA-verksamhetsområde.

Nacka 2007-08-15
VA-enheten

Leif Tonring



Koordinatförteckning

Punkt nr.	X	Y	Markering
147834	81694,187	12370,762	Rör i mark
147836	81755,119	12498,084	Rör i mark
149160	81680,321	12429,142	Rör i mark
52935	81693,860	12372,140	Omarkerad punkt
147835	81764,022	12412,189	Rör i mark
149164	81729,128	12376,765	Dubb i sten
147833	81754,331	12381,094	Dubb i berg
149163	81760,741	12443,855	Rör i mark
53075	81688,360	12395,271	Omarkerad punkt
149162	81711,437	12490,089	Ingen information
149314	81738,047	12494,960	Ingen information
149313	81695,106	12370,920	Ingen information
149161	81721,221	12436,632	Ingen information
147837	81667,754	12482,094	Rör i mark

Det är användarens ansvar att kvalitetskontrollera koordinatförteckningen
Koordinatsystem ST 74 · 100000 Y · Höjdsystem RH00

REV.DAT: 080609

Belegningar

- Användningsgräns
- Fastighetsgräns
- - - Annan gräns
- - - - - Egenskapsgräns

Gällande detaljplan från 2006-06-09

Fastigheternas areal
6:5 = 2315m²
6:6 = 2337m²
6:7 = 2193m²
6:8 = 2299m²

Arkivakter (Dp) 2006/89

- Vattenledning 600 mm
- Spötvattenledning 600 mm
- Dagvattenledning 600 mm
- Tryckledning för spötvatten
- Föreslagen ledning
- Bef ledning
- Bef ledning osäker lög
- Bef ledning som stopat
- Spö (100 dagvattengångshöjd)
- Lockhöjd
- Gasens väg-/gatuvid
- en fastslådd plan
- (skräckslaget anger punktens planhöjd)
- Anvägd väg-/gatuvid
- Nivåbestämning punkt