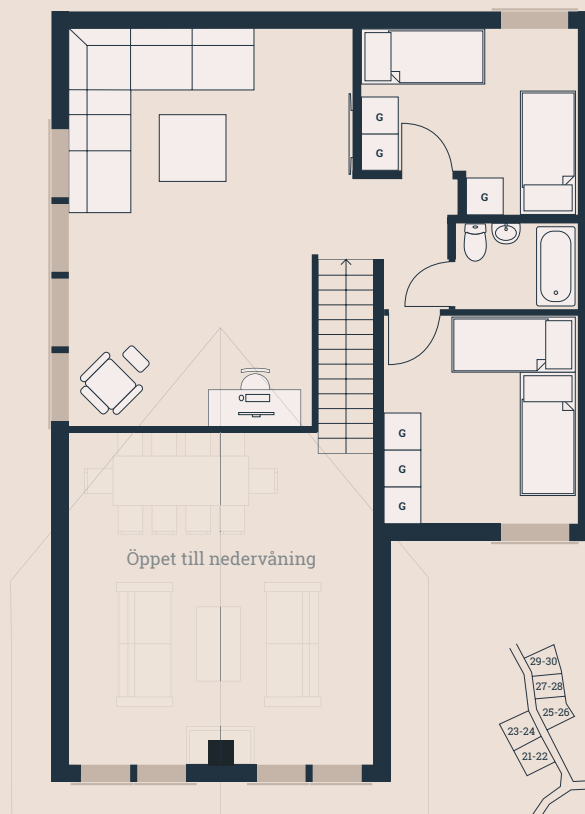
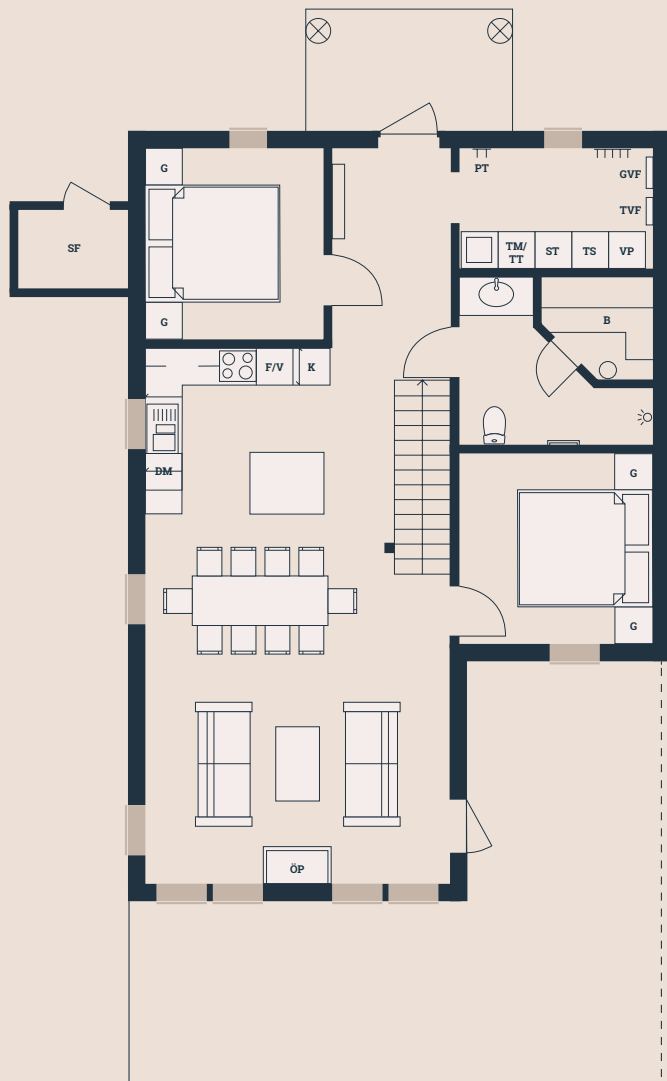


Bofakta & Planritning - Lägenhet 8

Bergsbyvägen 7B
2 plan
6 RoK
Boarea 138 kvm

Biarea 2 kvm
Terrass 39 kvm
Tomtarea ca. 570
kvm

Avvikelser kan förekomma



Skala 1:100



Tomtkarta

Förklaringar

- | | | | |
|---------------------|--------------------------|------------------|---------------------------|
| ◆ | ◆ G Garderob | ◆ SF Skidförråd | ◆ TT Torktumlare |
| ◆ B Bastu | ◆ GVF Golvvärmefördelare | ◆ ST Städskåp | ◆ TVF Tappvattenfördelare |
| ◆ DM Diskmaskin | ◆ K Kylskåp | ◆ TS Torkskåp | ◆ VP Värmepanna |
| ◆ F/V Frys / Vinkyl | ◆ PT Pjäxtork | ◆ TM Tvättmaskin | ◆ ÖP Öppen spis |